



Réunion publique



Inventaire des milieux humides de la Communauté de Communes du Val de Morteau

La Communauté de Communes du Val de Morteau a décidé d'engager en 2016 l'inventaire des milieux humides de son territoire. Le Syndicat Mixte des Milieux Aquatiques du Haut-Doubs anime et porte des actions de préservation, de restauration et de suivi des milieux humides et dispose des compétences techniques et administratives pour finaliser l'inventaire des milieux humides sur le territoire de la Communauté de Communes du Val de Morteau.

Cet inventaire comporte deux principales étapes : la pré-localisation des milieux humides puis leur validation à partir d'expertises de terrain (végétation et sol). Actuellement, la phase de pré-localisation est en cours. Elle consiste à recenser et à analyser des données existantes sur ces milieux humides par des recherches bibliographiques et par la participation des habitants et acteurs connaissant leur territoire.

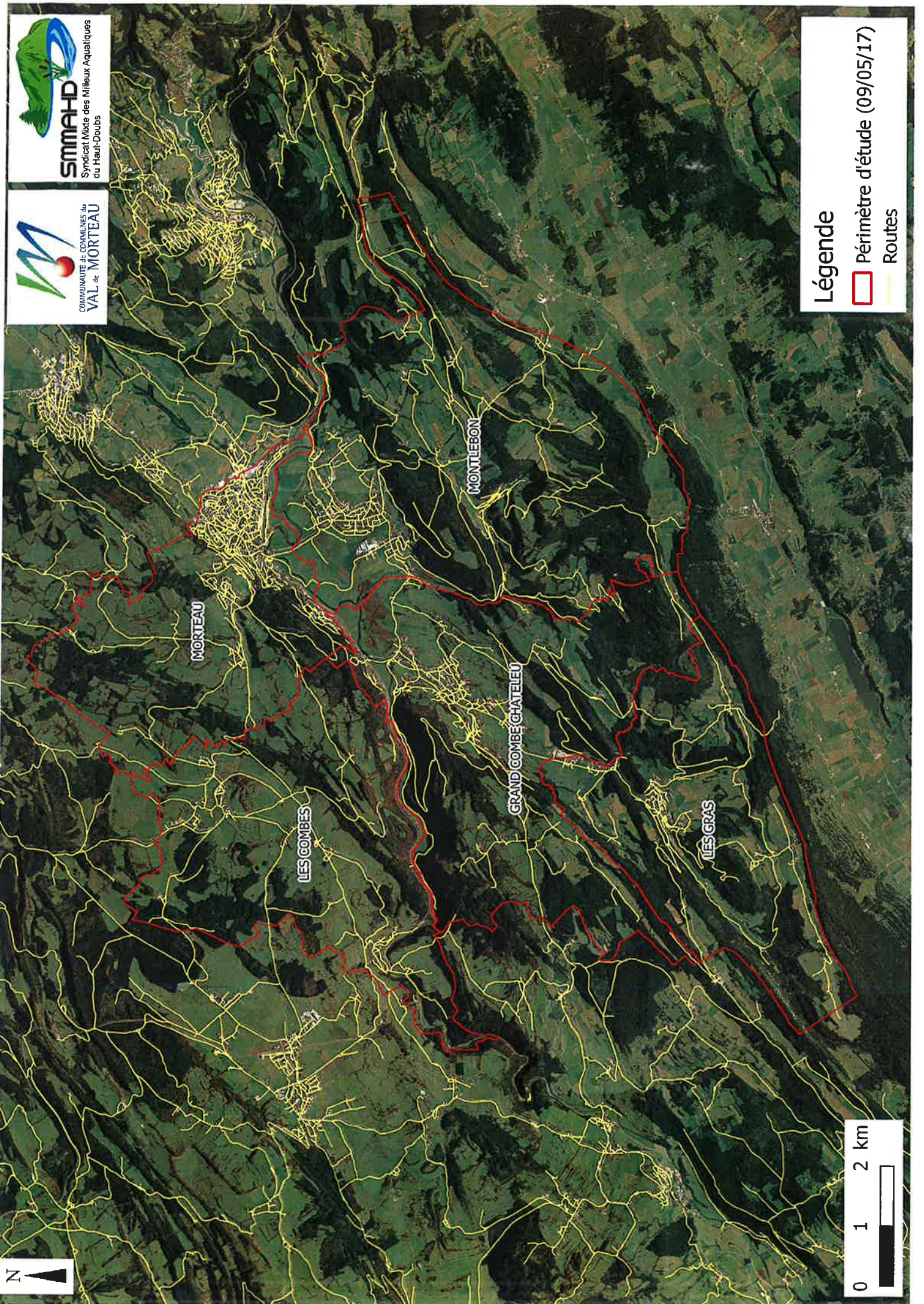
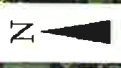
Vous êtes invité à participer et à vous exprimer sur la localisation et la caractérisation des milieux jugés humides sur les communes de

Les Combes, Grand'Combe Châteleu, Montlebon, Morteau et Les Gras



le :

9 mai 2017 à 20h

à la salle des fêtes de Morteau, Place de la Halle, 25500 Morteau



Légende

-  Périmètre d'étude (09/05/17)
-  Routes

